



## **Animation Presse**

### **Pour démarrer l'animation suite au téléchargement de l'archive : animationPresseMini.zip**

L'archive Zip comprend l'animation, et l'environnement pour l'exécuter SANS JAVA.

☞ Installez JAVA (la JRE) sur votre machine en vous rendant sur :  
[http://www.java.com/fr/download/help/download\\_options.xml](http://www.java.com/fr/download/help/download_options.xml)

☞ Copiez le contenu de l'archive sur un CD ou dans un répertoire de votre machine ; suivez les instructions ci-dessous

☞ Insérer le CD, l'animation démarre automatiquement. Patientez quelques minutes le temps que les interfaces s'affichent. Rien n'est installé sur votre ordinateur pendant ce temps ni après.

OU

☞ Copiez le contenu du CD dans un répertoire de votre machine, puis double-cliquez sur « main ». Patientez quelques minutes le temps que les interfaces s'affichent. Rien n'est installé sur votre ordinateur pendant ce temps ni après.

### **Pour démarrer l'animation suite au téléchargement de l'archive : animationPresse.zip**

L'archive Zip comprend l'animation, et l'environnement pour l'exécuter comprenant JAVA.

☞ Copiez le contenu de l'archive sur un CD ou dans un répertoire de votre machine ; suivez les instructions ci-dessous

☞ Insérer le CD, l'animation démarre automatiquement. Patientez quelques minutes le temps que les interfaces s'affichent. Rien n'est installé sur votre ordinateur pendant ce temps ni après.

OU

☞ Copiez le contenu du CD dans un répertoire de votre machine, puis double-cliquez sur « main ». Patientez quelques minutes le temps que les interfaces s'affichent. Rien n'est installé sur votre ordinateur pendant ce temps ni après.

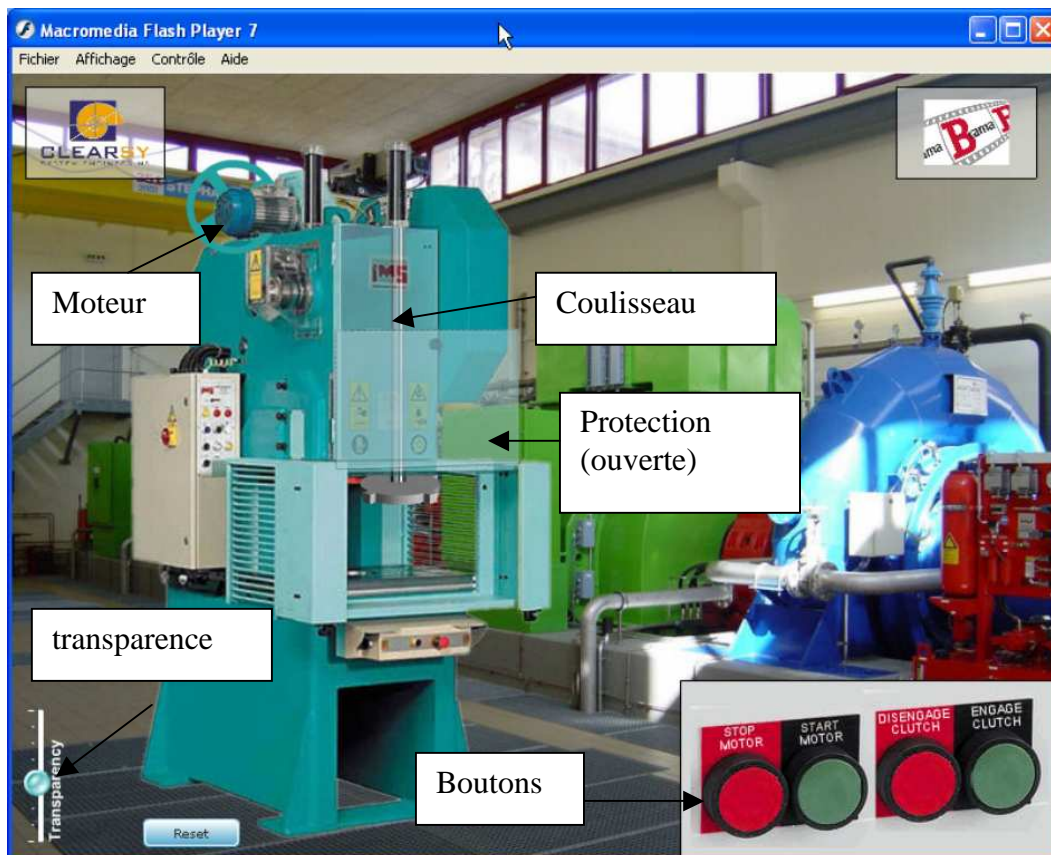


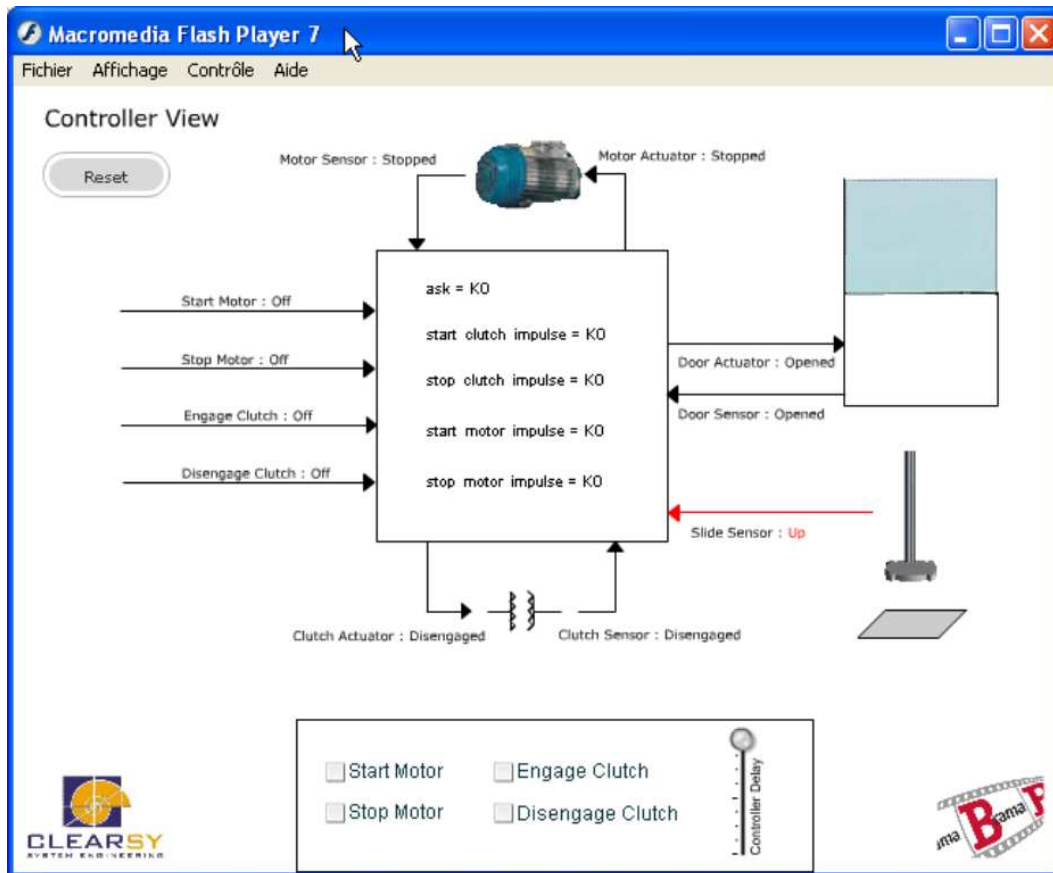
☞ Tapez sur le bouton RESET de la fenêtre avant toute chose

## Description de l'interface

Vous avez accès à deux fenêtres, l'une représentant la presse, l'autre représentant le contrôleur de la presse. Vous pouvez démarrer la presse et l'arrêter grâce aux boutons situés en bas de chaque fenêtre. Les actions réalisées dans une fenêtre sont reportées systématiquement dans l'autre fenêtre.

Le modèle a été construit de tel sorte que le coulisseau est toujours arrêté si la protection est ouverte.





## Les actions possibles

- On peut appuyer simultanément ou séparément sur chaque bouton, il reste « enfoncé » tant que le doigt appuie dessus.
- Le curseur de transparence permet de mieux voir la machine tourner « derrière » protection.
- Le Curseur « contrôleur delay » permet lorsqu'il est en haut de rendre instantané les réactions déclenchées par les actions de l'utilisateur, ou au contraire de les ralentir (position basse) pour mieux comprendre l'enchaînement des évènements.
- On démarre la presse en démarrant le moteur et en démarrant l'embrayage (Engage Clutch, on l'arrête en arrêtant l'embrayage (Disengage Clutch) et en arrêtant le moteur.

## Documentation



Les fichiers écrits en langage B sont dans le répertoire Bsource de l'archive.